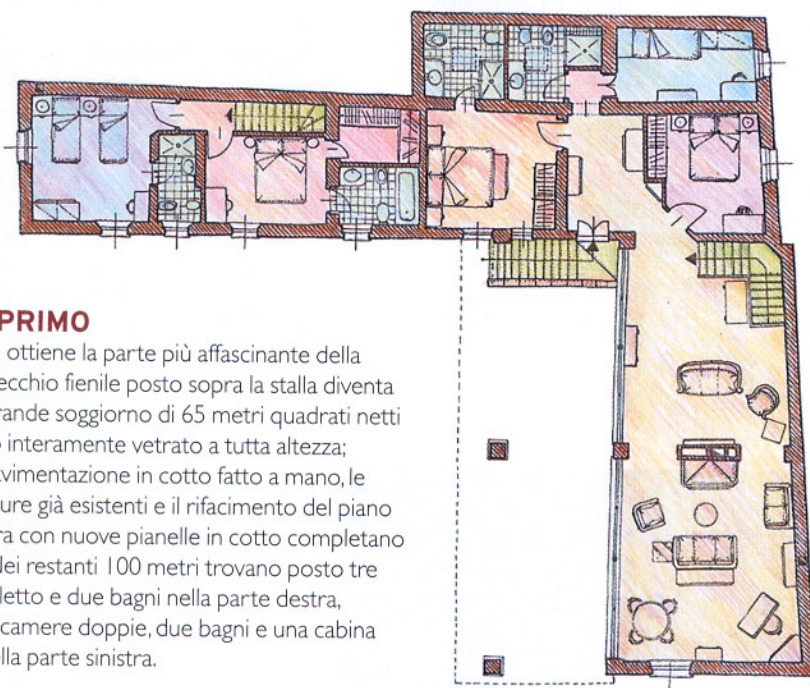




STUDIO ARCHETTI

## PIANO TERRA

La porzione verticale destra della planimetria è attualmente la stalla della cascina; nel progetto diventa la zona cucina-pranzo principale della casa con una nuova scala interna che la collega al primo piano. Nelle cantine si ricavano uno studio, un bagno, una lavanderia e una grande dispensa, mentre quella che era la vecchia abitazione indipendente viene messa in comunicazione con il resto del piano e sistemata in modo da avere, nei 66 metri disponibili, un soggiorno-pranzo, una nuova scala, una cucina e un bagno di servizio.



## PIANO PRIMO

È qui che si ottiene la parte più affascinante della cascina. Il vecchio fienile posto sopra la stalla diventa un unico grande soggiorno di 65 metri quadrati netti con un lato interamente vetrato a tutta altezza; la nuova pavimentazione in cotto fatto a mano, le belle travature già esistenti e il rifacimento del piano di copertura con nuove piastrelle in cotto completano il quadro. Nei restanti 100 metri trovano posto tre camere da letto e due bagni nella parte destra, e altre due camere doppie, due bagni e una cabina armadio nella parte sinistra.

La planimetria generale del complesso di edifici in vendita nel territorio del Comune di Marsaglia. Evidenziata in neretto la parte del complesso presa in considerazione per il progetto di recupero.

## OPERE E COSTI

→ nestre e soglie esterne per porte, in pietra luserna, spessore cm. 6. **mq 42 € 4.620**

● Realizzazione di impianto di fognatura con il sistema a dispersione, compresa la realizzazione delle tubazioni di adduzione e dispersione e l'installazione di una fossa biologica, tipo IMHOFF.

**a corpo € 3.600**

● Fornitura e posa in opera di piastrelle in cotto del tipo fatto a mano, di dimensioni cm 30x30 e 15x30 per pavimenti, e piastrelle in ceramica per i rivestimenti dei bagni fino ad altezza di metri 1,5.

**mq 495 € 30.000**

● Formazione di camino in mattoni vecchi, compresa la canna fumaria debitamente isolata e il comignolo in mattoni pieni.

**n.4 € 6.000**

**€ 198.470**

### OPERE DA IDRAULICO

● Realizzazione di impianto idrico-sanitario completo per i bagni, compreso le rubinetterie, i sanitari e il materiale idraulico, e l'impianto di distribuzione di acqua calda e fredda per cucina e lavanderia.

**n. 6 € 24.000**

● Realizzazione di impianto di riscaldamento incassato con caldaia da 29.000 kcal, tubi di rame isolati, 22 caloriferi in ghisa, 2 termostati ambiente. Il tutto calcolato a corpo.

**a corpo € 13.000**

**€ 37.000**

### OPERE DA FALEGNAME

Fornitura e posa di:

● finestre e porte-finestre tradizionali in douglas, complete di doppi vetri, persiane esterne, ferramenta necessaria e verniciatura con due mani di smalto.

**mq 83 € 34.445**

● portoncini d'ingresso tradizionali, realizzati con tavole di douglas spess. cm. 3-4 rinforzate con traverse interne, completi di ferramenta e tre mani di smalto.

**n.3 € 4.500**

● porte interne tradizionali in abete spess. cm 3, complete di ferramenta e due mani di vernice.

**n.19 € 8.550**

**€ 47.495**

### OPERE DA ELETTRICISTA

● Fornitura e posa in opera di impianto elettrico incassato, con tubazioni in PVC flessibile, cavi unipolari, quadro generale di collegamento al contatore, interruttore generale e dei circuiti, messa a terra. Il tutto compreso nel computo a punto luce.

**n.180 € 6.300**

**€ 6.300**

### IMPREVISTI IN CORSO D'OPERA

**E SPESE TECNICHE + 17,53%**

**€ 50.735**

### TOTALE COSTI

**€ 340.000**